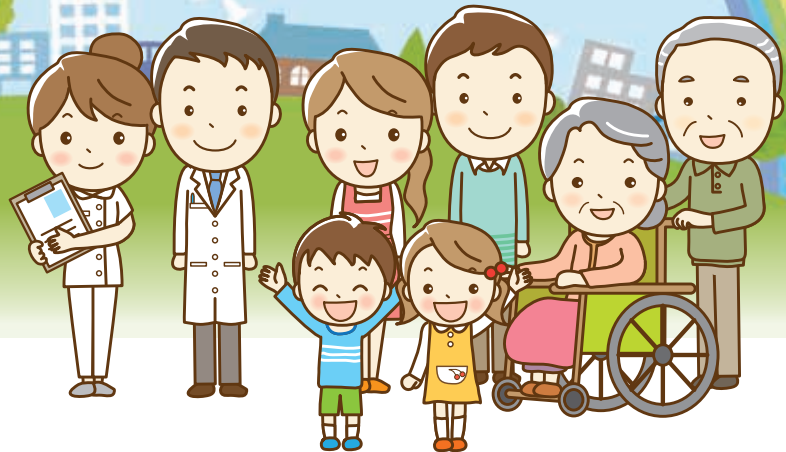


# 住み慣れた 自宅で暮らしたい!

在宅療養を  
応援します!!

## 在宅医療 とは?

自宅で生活しながら  
医師や看護師の訪問により  
医療を受けることです



## どんな人が利用できるの?

- ◇ 病院や診療所への通院が困難な方
- ◇ 病状が安定し、療養が必要な方
- ◇ 自宅で療養したいと  
考えている方など

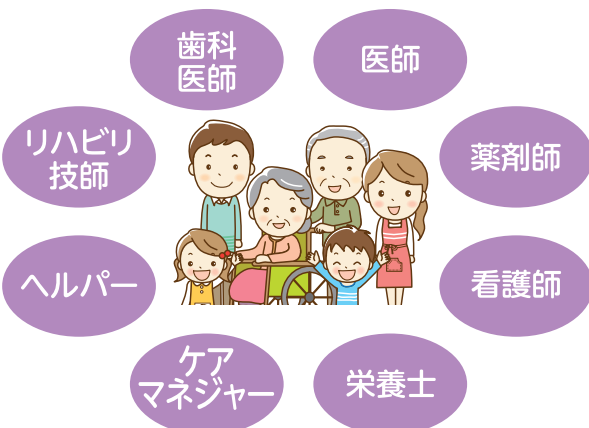


## どんな病気に対応できるの?

- 脳梗塞
- 神経難病
- 骨折手術後
- リハビリ
- 認知症
- 慢性心不全
- 末期がん
- 胃ろう管理
- 点滴治療中
- 糖尿病
- 老衰
- 床ずれ など

## 誰が支えてくれるの?

専門スタッフでチームを作り  
患者さん・ご家族を支援します



## 費用は?

- ◇ 健康保険がつかえます
- ◇ 介護保険のサービスもあわせて利用できます
- ◇ 病気や年齢などによって、費用が変わります

## 誰に相談すればいいの?

- ◇ かかりつけ医
- ◇ ケアマネジャー
- ◇ 病院や施設の相談員
- ◇ 市町村役場
- ◇ 地域包括支援センター  
にご相談ください



# 在宅医療のことで悩んでいませんか？

病院に通うことがひとりでは難しい(できなくなった)

床ずれなどがあるのに病院を退院しなければならない

栄養剤を管から入れているが、家でできるか心配

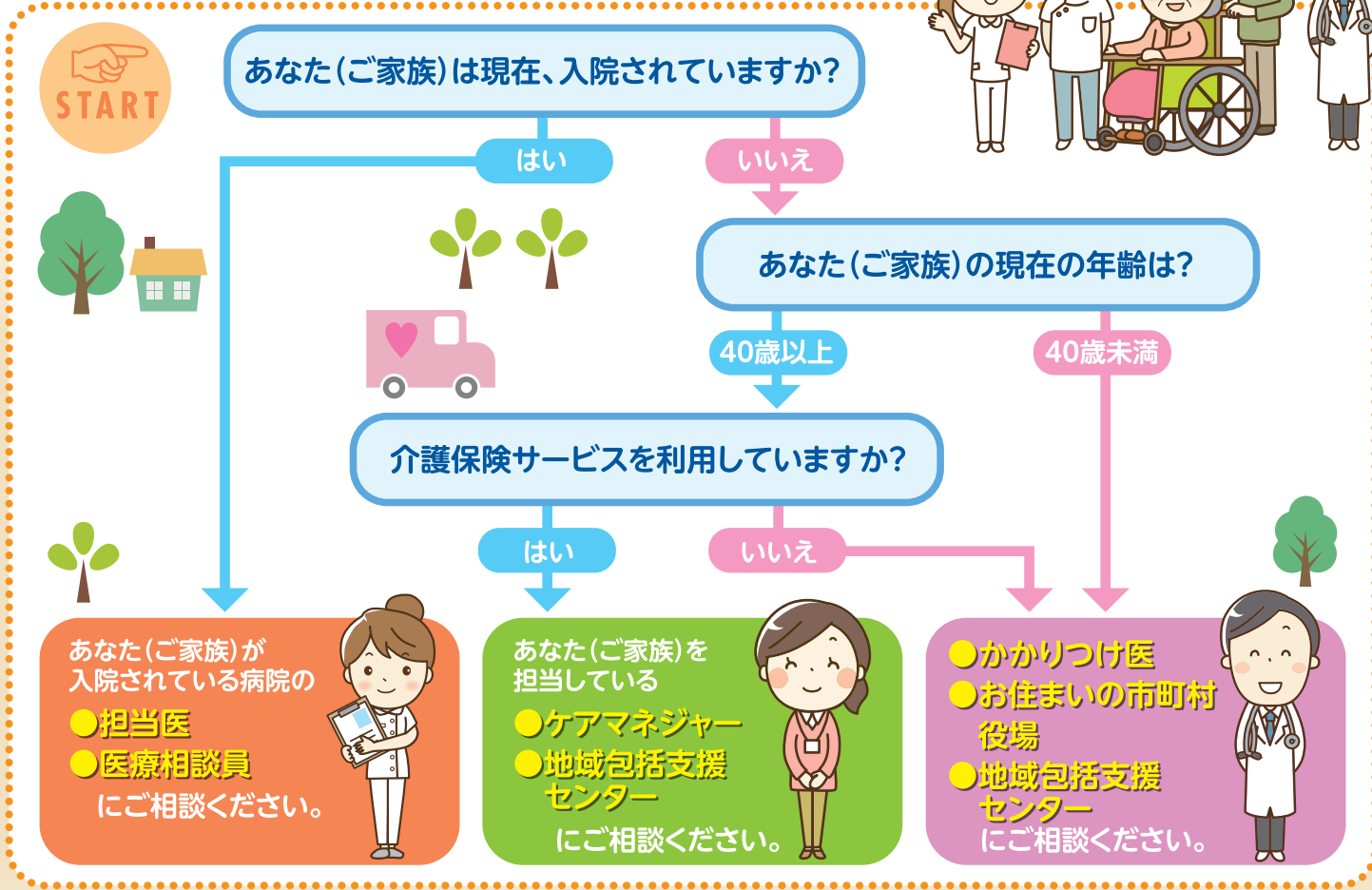
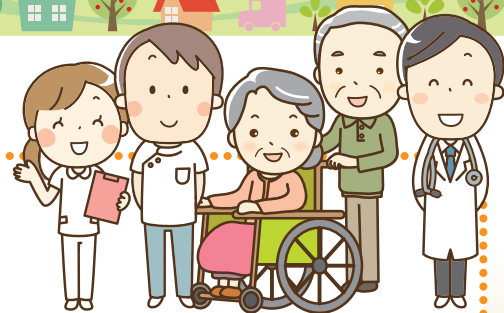
大事なくすりを飲み忘れないか心配

さいごの時まで自宅で過ごしたい

など

## そんなお悩みの受け皿になるのが在宅医療です。

在宅医療について相談できる場所をフローチャートで確認しましょう。



連 携 支 援



「あまさぼ」は医療・介護関係者との連携により、地域の皆様が適切な医療・介護を受けられるよう支援します。

海部医療圏

在宅医療・介護連携支援センター **あまさぼ**

〒496-0005 愛知県津島市神守町字五反田2番地(津島市役所神守支所内)

☎0567-58-5989

開庁時間：平日 8:30～17:15